



ТЕХМАШ

КОМПЛЕКТУЮЩИЕ
К ПРОМЫШЛЕННОМУ ОБОРУДОВАНИЮ

г. Ростов-на-Дону, ул. Доватора, д.154/9
8 (800) 250-17-68
www.techmash07.ru

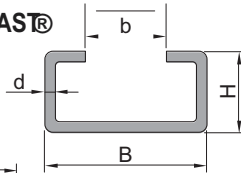


ООО «ТЕХМАШ» является членом
«Торгово-промышленной палаты РФ»

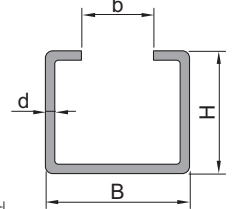
Металлические профили для направляющих HabipLAST

Металлические профили для направляющих HabipLAST®

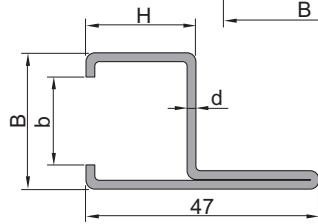
C-3/CI-3, C-5/CI-5, C-9/CI-9



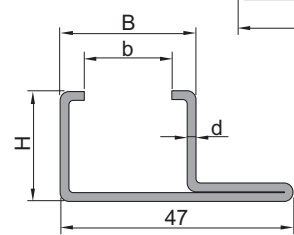
C-10/CI-10, C-11/CI-11



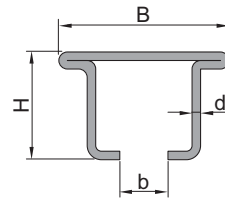
C-14/CI-14



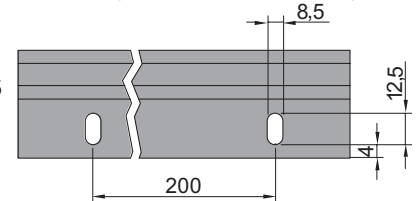
C-15/CI-15
AC-01



CI-16/CI-16



Расположение отверстий в С14/С15



Тип	Материал	Вес [кг/м]	B [мм]	H [мм]	b [мм]	d [мм]
C-3	Оцинкованная сталь	0,43	20	10	10	1,5
C-5	Оцинкованная сталь	0,85	28	12	14	1,5
C-9	Оцинкованная сталь	0,98	38	18	22	1,5
C-10	Оцинкованная сталь	0,94	30	24	20	1,5
C-11	Оцинкованная сталь	2,05	45	40	31	1,5
C-14	Оцинкованная сталь	1,2	31	25	20	2
C-15	Оцинкованная сталь					

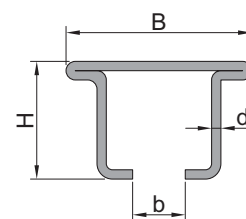
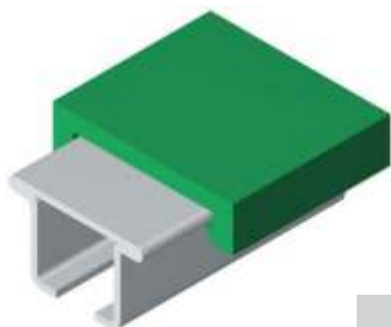
Тип	Материал [Aisi 304]	Вес [кг/м]	B [мм]	H [мм]	b [мм]	d [мм]
CI-3	Нержавеющая сталь	0,43	20	10	10	1,5
CI-5	Нержавеющая сталь	0,85	28	12	14	1,5
CI-9	Нержавеющая сталь	0,98	38	18	22	1,5
CI-10	Нержавеющая сталь	0,94	30	24	20	1,5
CI-11	Нержавеющая сталь	2,05	45	40	31	1,5
CI-14	Нержавеющая сталь	1,2	31	25	20	2
CI-15	Нержавеющая сталь	1,2	31	25	20	2
CI-16	Нержавеющая сталь	0,9	29,8	19	8,8	1,5

Тип	Материал [Aisi 430]	Вес [кг/м]	B [мм]	H [мм]	b [мм]	d [мм]
CI-16	Нержавеющая сталь	0,9	29,8	19	8,8	1,5

Тип	Материал	Вес [кг/м]	B [мм]	H [мм]	b [мм]	d [мм]
AC-01	Алюминиевый сплав	0,83	31	25	20	2,5

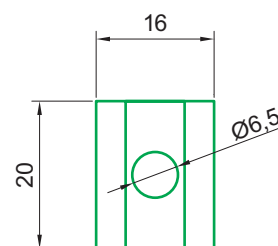
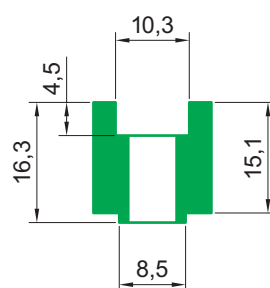
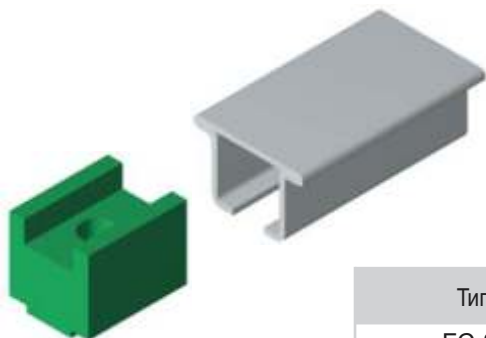
Комплектующие для металлических профилей

Металлические профили CI-16/CIE-16



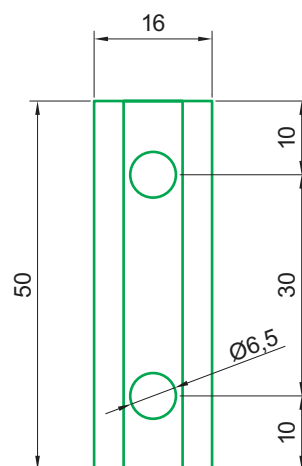
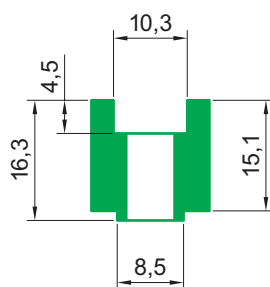
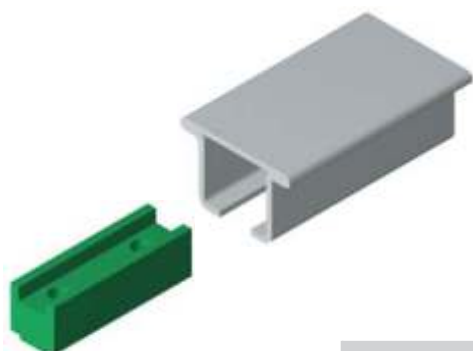
Тип	Материал	Вес [кг/м]	B [мм]	H [мм]	b [мм]	d [мм]
CI-16	Inox 304	0,9	29,8	19	8,8	1,5
CIE-16	Inox 430	0,9	29,8	19	8,8	1,5

Фиксаторы FC-20 для металлических профилей CI-16/CIE-16



Тип	Материал	Цвет	Кол-во в коробке
FC-20	HabiPLAST®	черный / зеленый / белый	200
FC-20	Habilon	черный / белый	200
FC-20	Habital	черный / белый	200

Соединительный элемент FC-50 для металлических профилей CI-16/CIE-16



Тип	Материал	Цвет	Кол-во в коробке
FC-50	HabiPLAST®	черный / зеленый / белый	100
FC-50	Habilon	черный / белый	100
FC-50	Habital	черный / белый	100